

# Персонифицированное финансирование дополнительного образования детей в Ставропольском крае



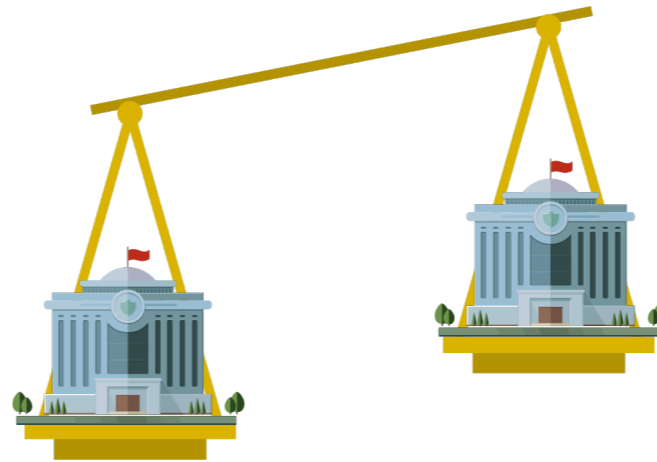
2021

# Сертификат

Электронная реестровая запись, устанавливающая возможность ребенка получать образовательные услуги в определенном объеме (в рублях)



Должен покрывать определенный объем услуг (программу ДО целиком)



Может отличаться в зависимости от муниципалитета

## 2 статуса сертификата

### Сертификат учета:

- Позволяет записываться на любые программы ДО за счет муниципального задания или платные
- Ведется персонифицированный учет

### Сертификат финансирования:

- Дополнительно можно записываться на программы, переведенные на ПФ
- Основное ограничение – объем средств на сертификате



+



=



# Общий объем средств на ПФ

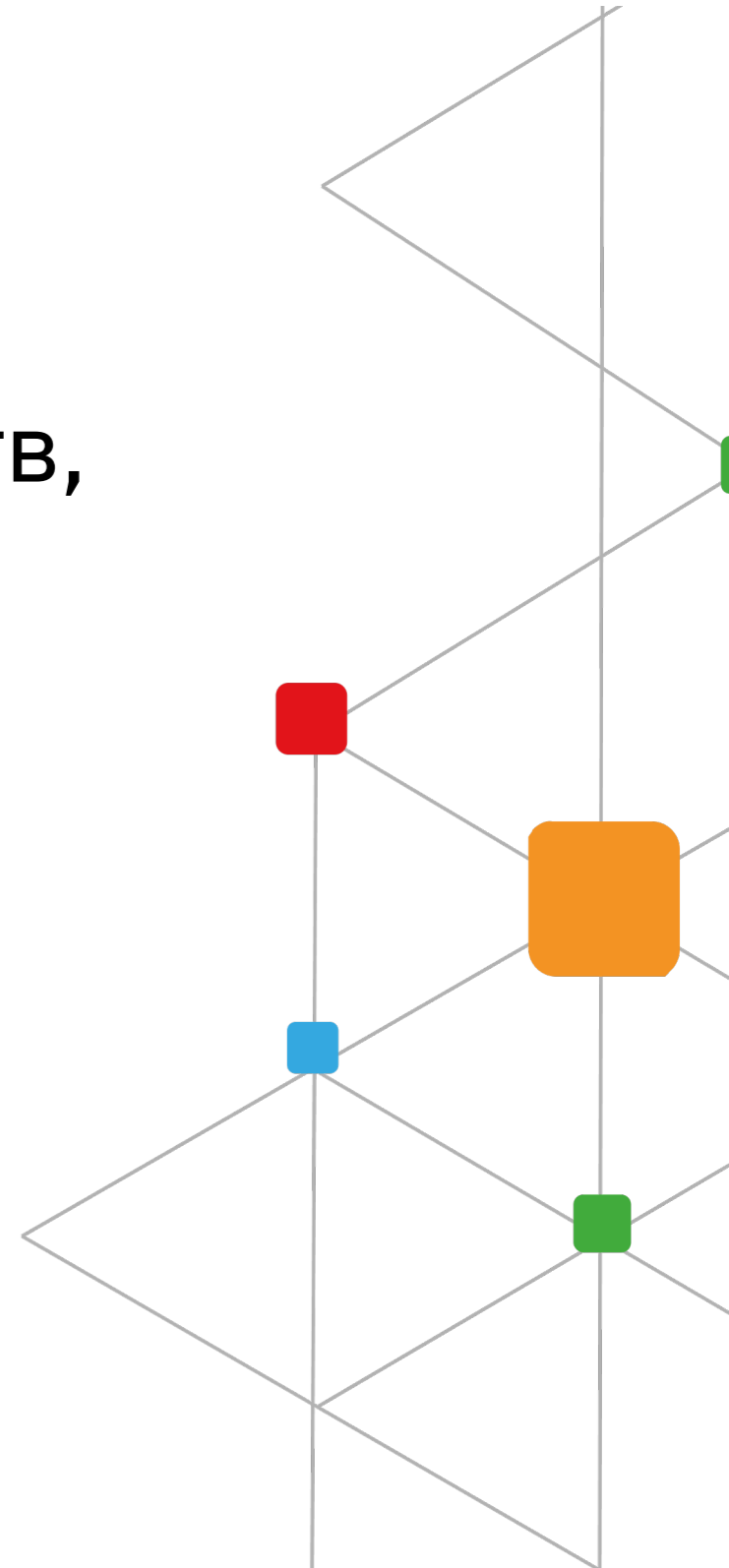
$$S = N * V,$$

**S** – общий объем бюджетных средств, выделяемых на сертификаты

**N** – количество сертификатов

**V** – номинал сертификата

Такие расчеты по каждому муниципалитету



# Как определяется стоимость программ ДО

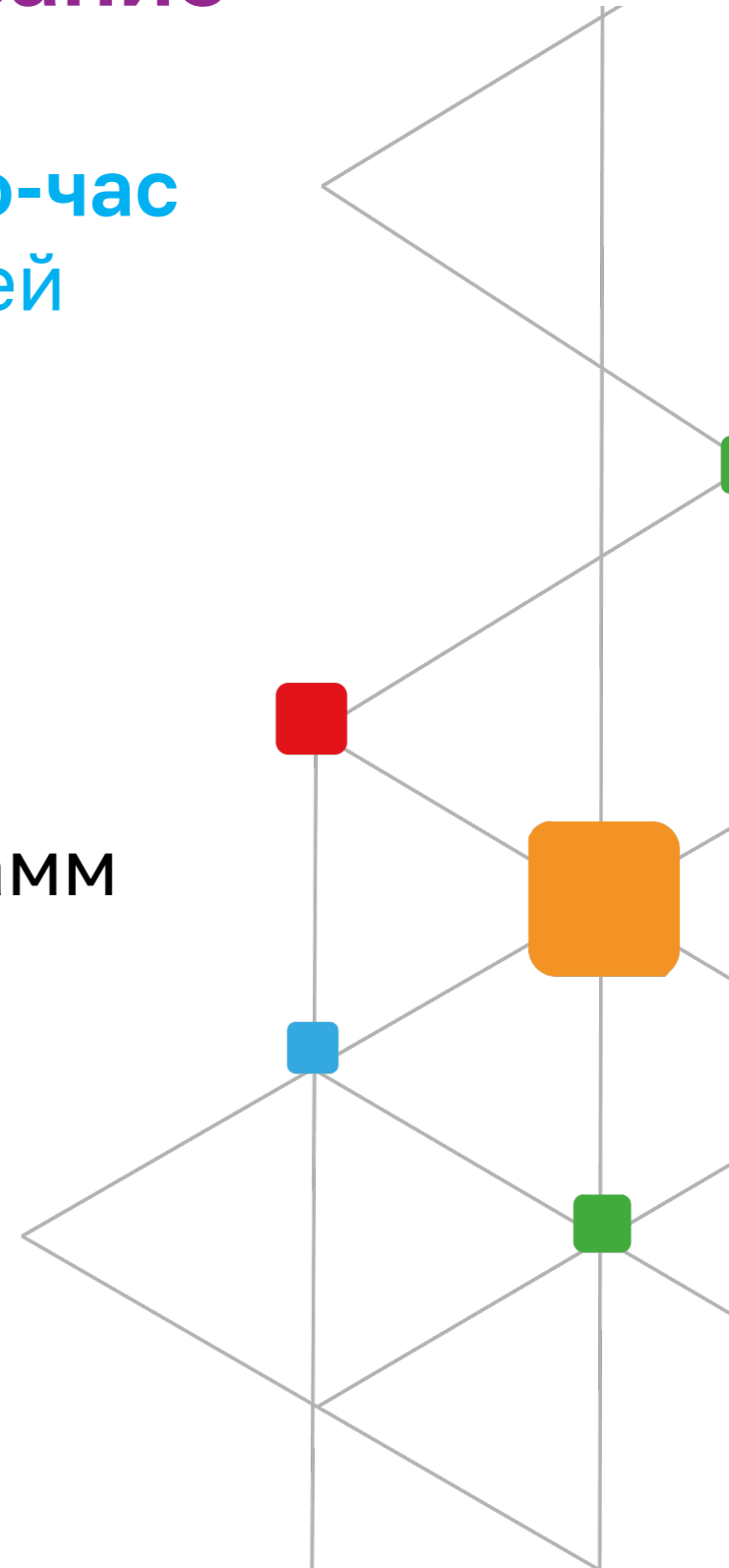
## Нормативно-подушное финансирование

Нормативные затраты в расчете на 1 человеко-час реализации дополнительной общеразвивающей программы:

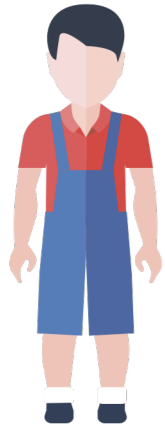
- определяются по методике ВШЭ в каждом муниципалитете
- в разрезе направленностей
- учитывают особенности реализации программ



*Цена образовательной услуги может быть установлена поставщиком меньше норматива затрат*



# Блокировка и списание средств сертификата

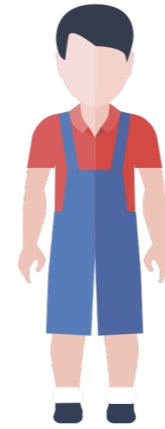


1. На сертификате 5 000 рублей
2. Записываемся на «Роботов»  
(норматив – 1 000 рублей/мес)



Блок. 4 000 рублей (до 31.12)  
Спис. 1 000 рублей (за сентябрь)  
Остаток - 1 000 рублей

01.09

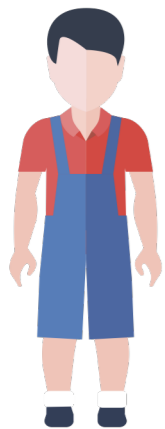


3. Записываемся на «Танцы»  
(норматив – 500 рублей/мес)



Блок. 1 000 рублей (до 15.11)  
Спис. 250 рублей (до 30.09)  
Остаток - 0 рублей

15.09

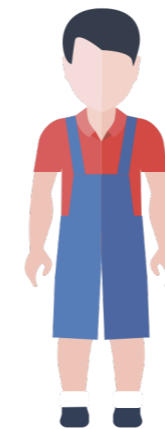


4. Отчисляемся с «Роботов»  
(не интересная ребенку область)



Возврат 2 000 рублей (до 31.12)  
Остаток - 2 000 рублей

30.10



5. Записываемся на «Юный биолог»  
(норматив – 650 рублей/мес)



Блок. 1 300 рублей (до 31.12)  
Спис. 650 рублей (до 31.10)  
Остаток - 700 рублей

01.11



1

Запрос на  
выдачу  
сертификата



Навигатор



Муниципалитет

8

Предоставление  
субсидии



Учреждение

2

Выдача  
сертификата



3

Выбор программы  
в Навигаторе

4

Заключение договора об  
образовании: («Оплата  
сертификатом»)



Уполномоченная  
организация

9

Перечисление  
оплаты

5

Заключение договора  
об оплате услуг  
за счет сертификатов

6

Заявка на оплату  
(2 раза в месяц)

7

Заявка на  
Получение  
субсидии



# Механизм перечисления средств

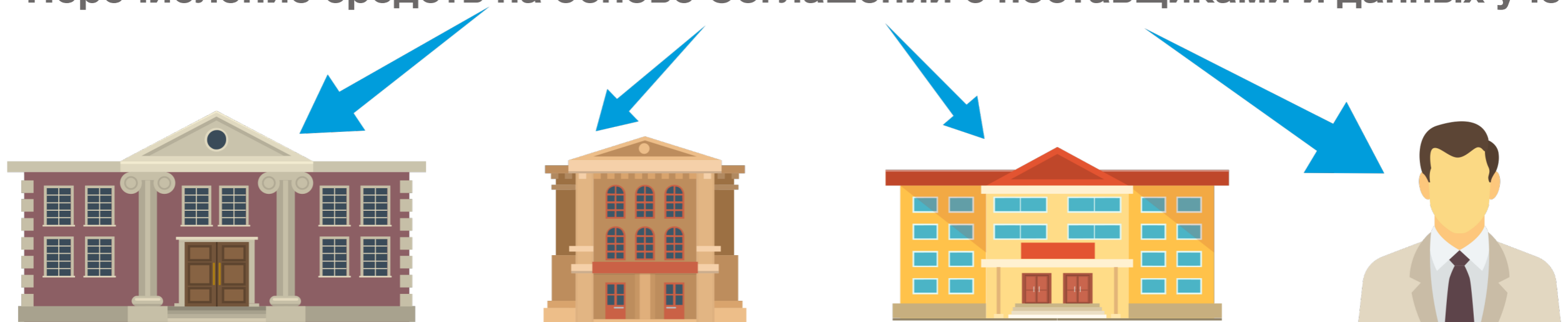


Выделение бюджетных средств на финансовое обеспечение сертификатов



**УПОЛНОМОЧЕННАЯ  
ОРГАНИЗАЦИЯ**

Перечисление средств на основе Соглашений с поставщиками и данных учета



**ГОС УЧРЕЖДЕНИЕ**

**МУНИЦИПАЛЬНОЕ**

**НКО, ООО**

**ИП**

# Порядок внедрения



Поддержка на всем протяжении проекта



# Внедрение на уровне региона

1. Согласование дорожной карты
2. Работа с муниципалитетами (с главами и замами по соцвопросам)
3. Утверждение Положения о межведомственном совете
4. Утверждение Положения о внедрении ПФ

День «Х» – начало внедрения

5. Утверждение Правил ПФ (приказ Министерства образования субъекта РФ)
6. Принять решение о переводе государственных учреждений на ПФ
7. Принятие Приказа о проведении НОКО

X+30 дней

8. Принятие изменений в государственную программу развития образования субъекта РФ (консолидированные цифры по муниципалитетам)

X+90

Контроль за работой системы, поддержка муниципалитетов и учреждений

Далее

# Внедрение на уровне муниципалитета

1. Семинар для муниципалитетов
2. Открытие каналов поддержки
3. Заполнение Навигатора
4. Расчет номинала сертификата
5. Расчет нормативных затрат
6. Работа над ошибками
7. Утверждение НПА
8. Проведение информ. кампании

X+20 дней

X+35 дней

X+45 дней

9. Выбор программ, переводимых на ПФ
10. Сходимость модели ПФ
11. Расчет разделения мунзаданий
12. Внесение изменений в местные бюджеты
13. Заполнение параметров ПФ в Навигатор
14. Сертификация программ
15. Внесение изменений в программы развития
16. Заполнение данных ПФ в программы в Навигаторе

X+55 дней

X+65 дней

X+75 дней

17. Обучение заключению договоров с потребителями
18. Обучение работе Уполномоченной организации
19. Внесение изменений в локальные акты учреждений
20. Обучение работе с заявками на оплату
- Контроль за работой системы, поддержка муниципалитетов и учреждений

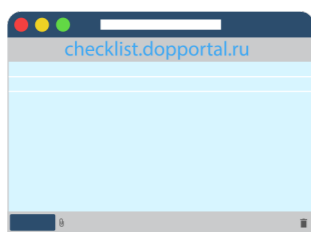
X+85 дней

X+90 дней

Далее

# Поддержка внедрения

## Единые каналы поддержки по Персфинансированию и Навигатору:



Портал поддержки внедрения  
(работа с дорожными картами)  
[checklist.dopportal.ru](http://checklist.dopportal.ru)



Общий чат WhatsApp



E-mail



Телефон



Запись всех вопросов в систему  
работы с обращениями Zendesk

